

# ACCESS SCHOOLOGY ACCESO A SCHOOLOGY



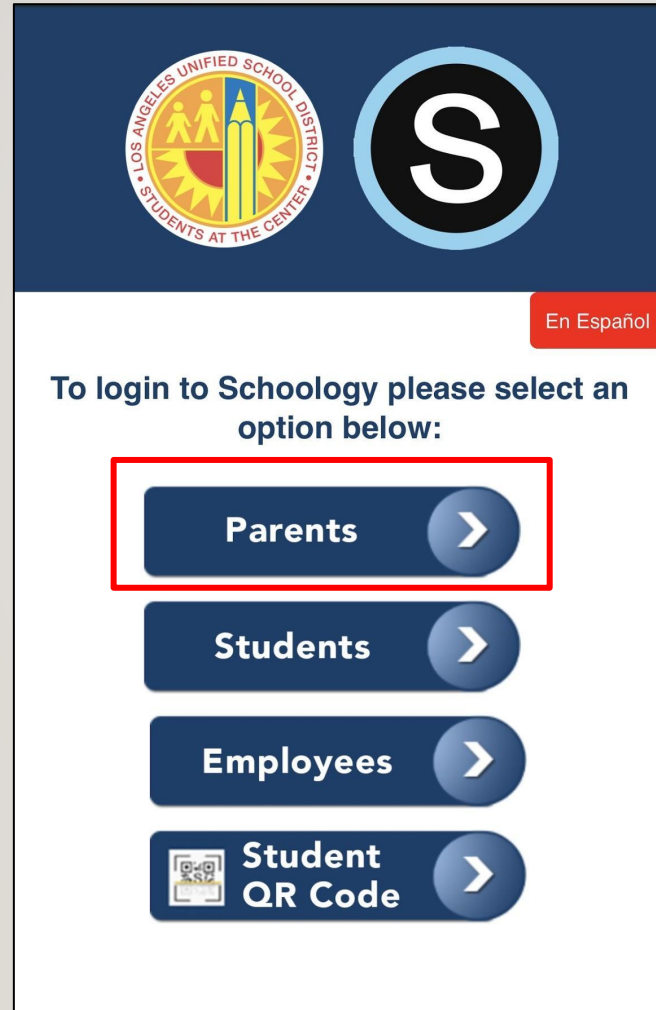
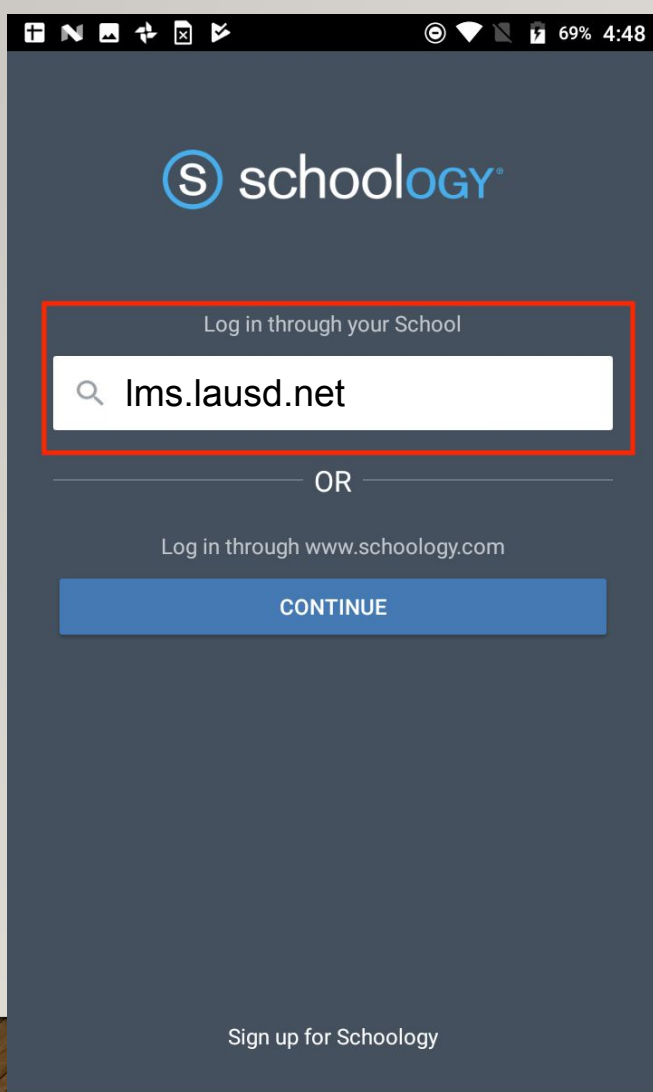
---

Learn how to access the Schoology platform

Aprenda a acceder a la plataforma de Schoology

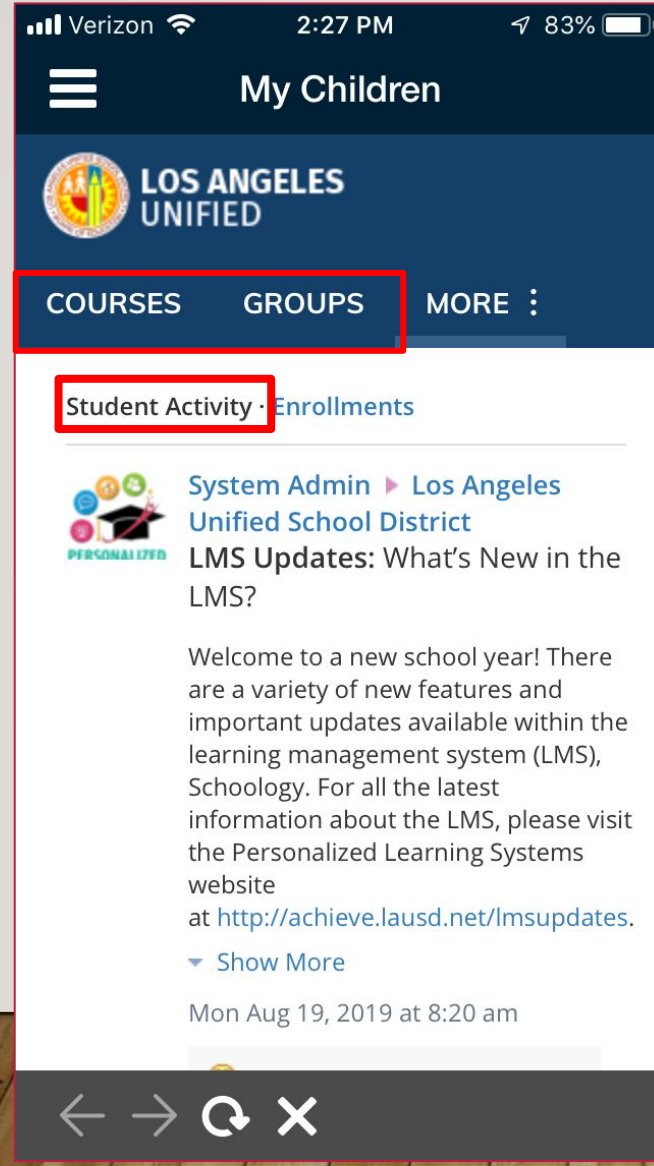
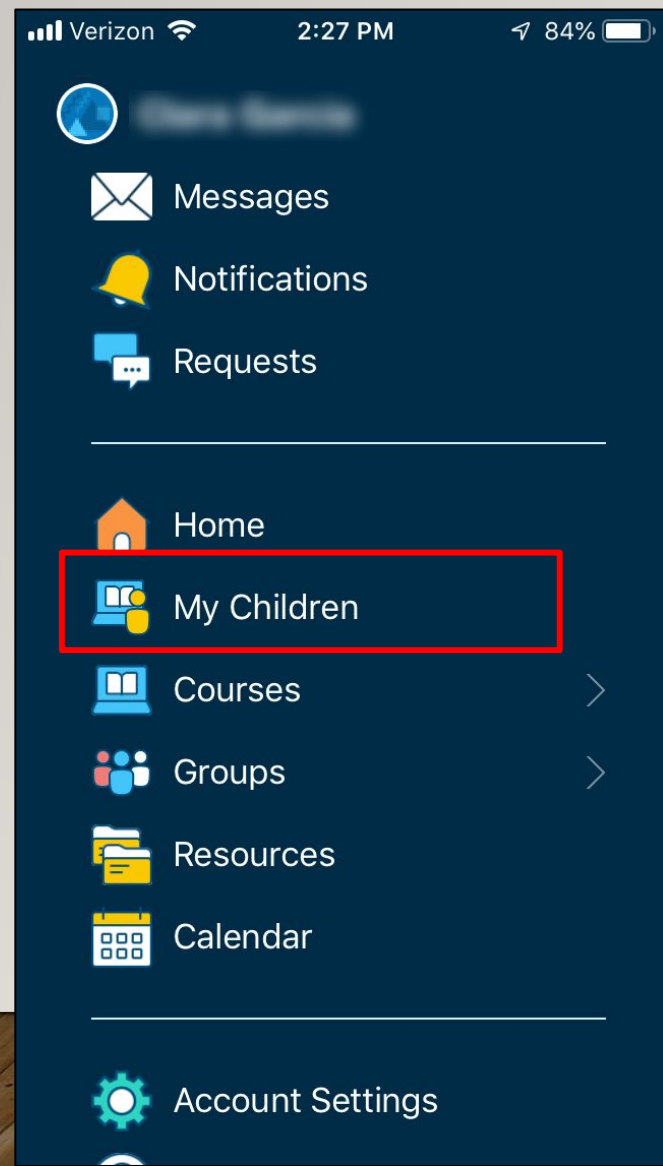
# LOGGING INTO THE SCHOOLOGY APP

## INICIO DE SESIÓN EN LA APLICACIÓN DE SCHOOLOGY



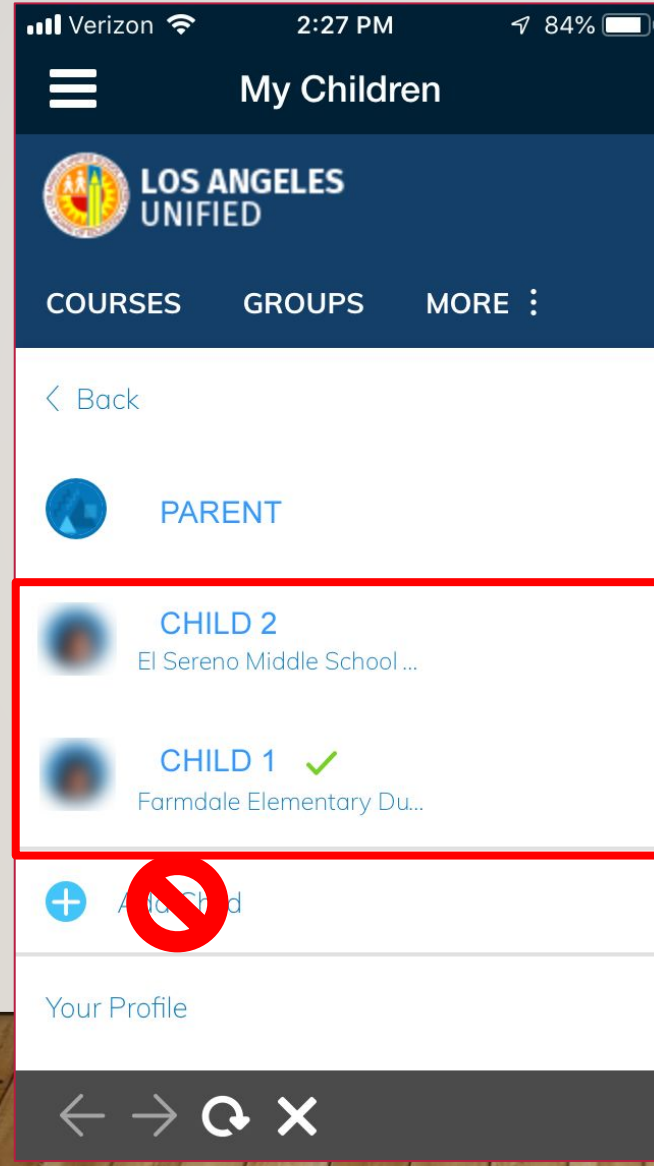
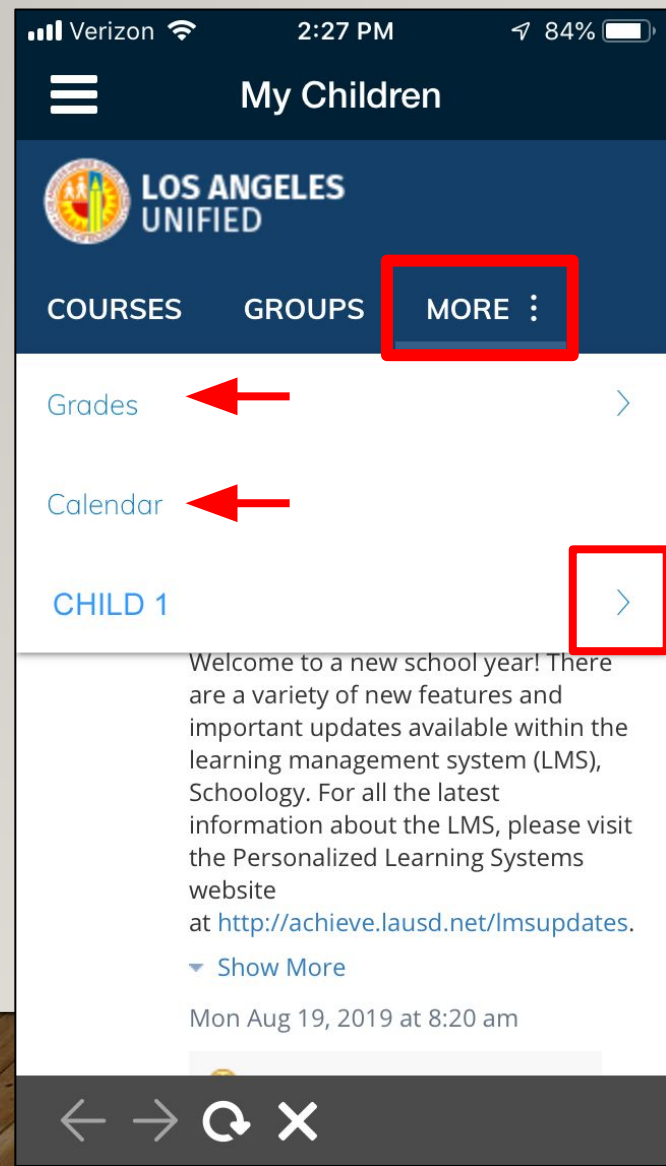
- Type: **LMS.LAUSD.NET**
- Escriba **LMS.LAUSD.NET**
  
- Do **NOT** type a school name
- **NO** escriba el nombre de una escuela
  
- Tap on **Los Angeles Unified School District**
- Pulse **Los Angeles Unified School District**
  
- Select the role you will be logging in with (Parents)
- Seleccione el rol con el que iniciará sesión (Padres)
  
- Parents will log in using their Parent Portal account username and password
- Los padres se conectarán con su nombre de usuario y contraseña de la cuenta del Portal para Padres

# VIEW YOUR CHILD'S ACTIVITY ON THE SCHOOLOGY APP / VEA LA ACTIVIDAD DE SU HIJO EN LA APLICACIÓN DE SCHOOLOGY



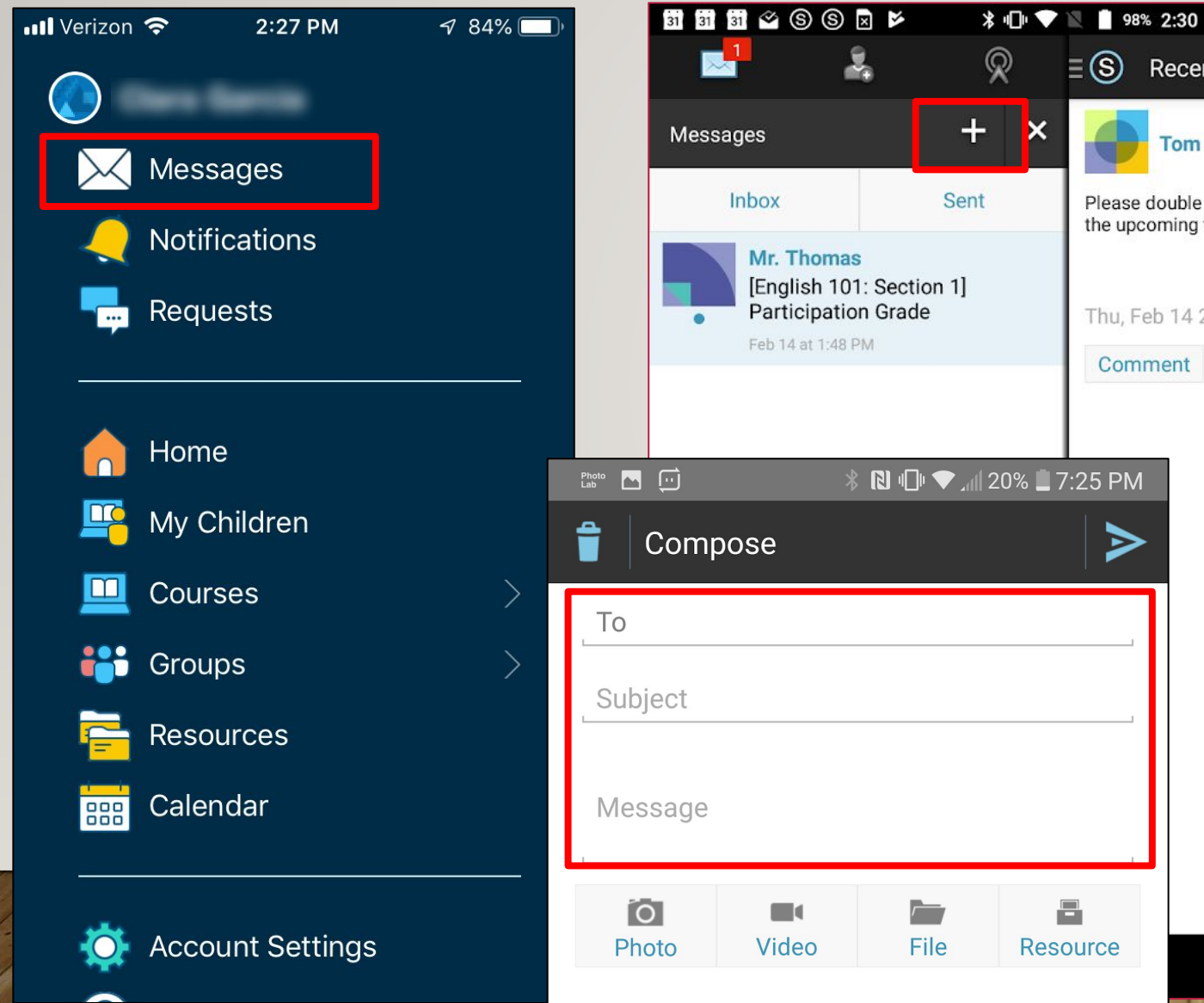
- Click on **My Children** to view your child's activity.
- Haga clic en **My Children (Mis hijos)** para ver la actividad de su hijo.
- View your child's activity through the **Student Activity** screen.
- Ver la actividad de su hijo a través de la pantalla **Student Activity (Actividad de los estudiantes)**.
- Click **Courses** to view each course your child is enrolled in. View assignments and grades for each class.
- Haga clic en **Courses (Cursos)** para ver cada curso en el que está inscrito su hijo. Vea las tareas y las calificaciones de cada clase.
- Click **Groups** to view each group your child is participating in.
- Haga clic en **Groups (Grupos)** para ver cada grupo en el que está participando su hijo.

# VIEW YOUR CHILD'S ACTIVITY ON THE SCHOOLOGY APP / VEA LA ACTIVIDAD DE SU HIJX EN LA APLICACIÓN DE SCHOOLOGY



- Click on **More** to view your child's overall grades and calendar events.
- Haga clic en **More (Más)** para ver las calificaciones generales de su hijx y los eventos del calendario.
- If you have more than one child, click on the arrow to switch child records.
- Si tiene más de un hijx, haga clic en la flecha para cambiar al registro de otro hijo.
- You **cannot** add children through Schoology. Always add children through Parent Portal.
- **No puede** agregar niñxs a través de Schoology. Siempre añade otros niñxs a través del Portal para Padres.

# MESSAGING ON THE SCHOOLLOGY APP / MENSAJES EN LA APLICACIÓN DE SCHOOLLOGY



- Click on **Messages** to view or send messages as a parent.
- Haga clic en **Messages (Mensajes)** para ver o enviar mensajes como padre.
- Parents cannot view messages sent/received by students.
- Los padres no pueden ver los mensajes enviados/recibidos por los estudiantes.
- Click the “+” sign to start a new message.
- Haga clic en el signo “+” para iniciar un nuevo mensaje.